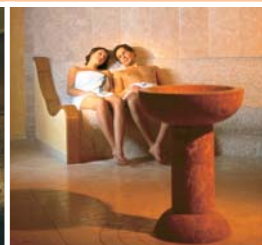
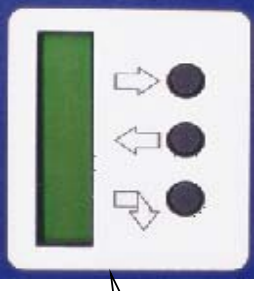


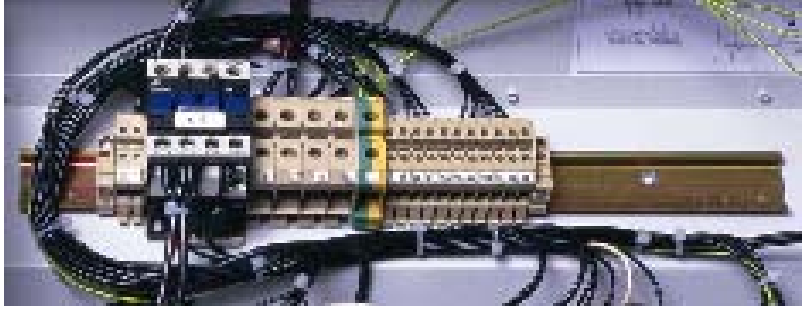
ELECTROVAP[®] MC





AFFICHAGE ALPHA-NUMERIQUE

RAIL ELECTRIQUE



VOYANT DE MISE SOUS-TENSION



FERMETURE DE PORTE A L'AIDE D'UN OUTIL CRUCIFORME



ETIQUETTE SIGNALITIQUE

VANNE D'ENTREE



CYLINDRE NETTOYABLE OU CYLINDRE JETABLE



VANNE DE VIDANGE



Electrovap MC

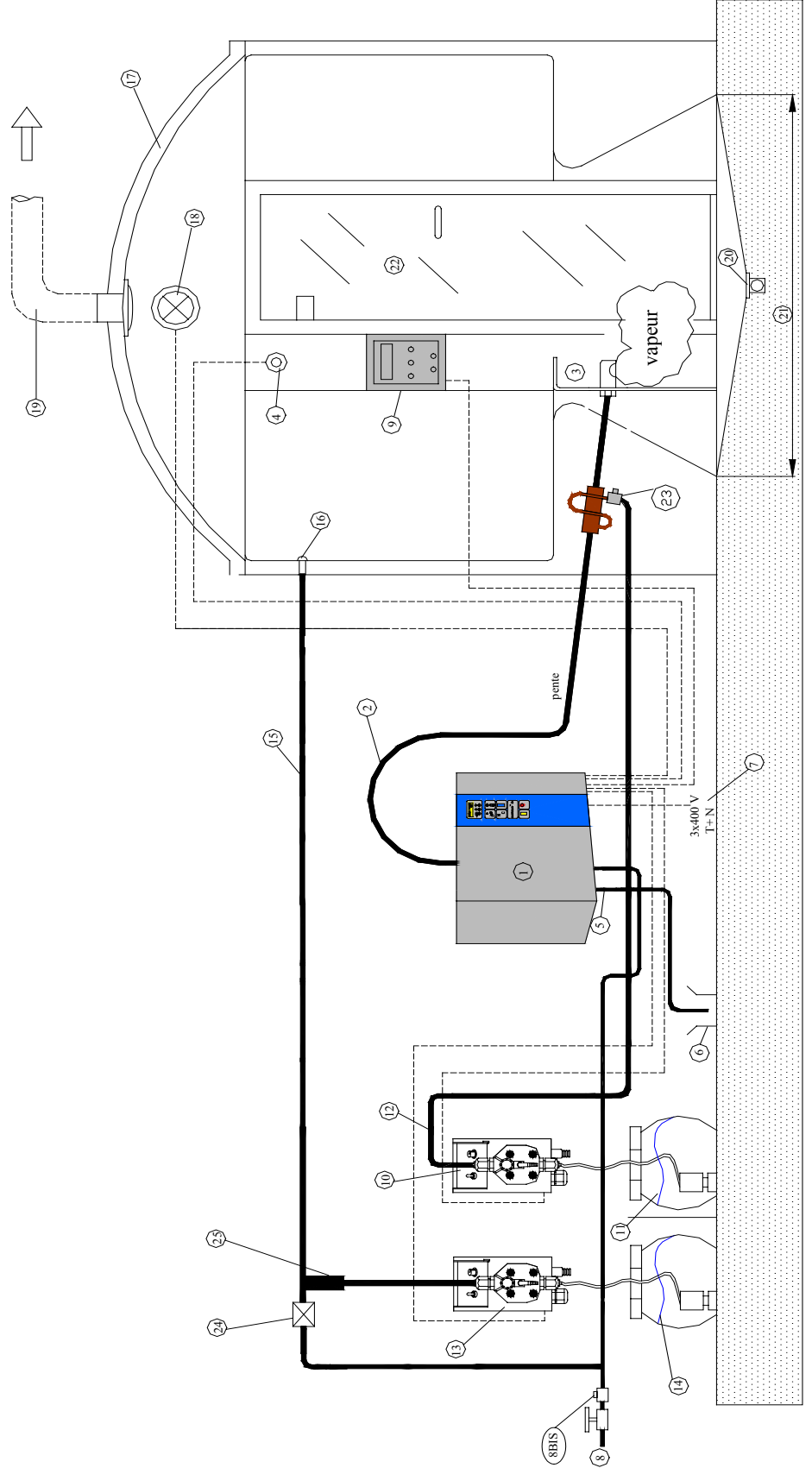
Bain Vapeur EG/HG

Exemple d'installation de hammam

- 1 Générateur de vapeur BAIN VAPEUR ELMC EG/HG
- 2 Tuyau vapeur diam 25 ou 40 mm suivant modèle
- 3 Buse vapeur
- 4 Sonde de température
- 5 Tuyau diam 25 mm d'évacuation à l'égout
- 6 Egout diam 40 mm mini (haute température)
- 7 Alimentation électrique 3 x 400 v +T+N
- 8 Alimentation d'eau

- 8BIS Disconnecteur
- 9 Tableau de contrôle (basse tension)
- 10 Pompe d'injection de parfum
- 11 Réservoir de parfum 7 litres
- 12 Conduite de parfum
- 13 Unité de désinfection
- 14 Réservoir de désinfectant 7 litres
- 15 Conduite de désinfection
- 16 Buse de désinfection

- 17 Bain vapeur
- 18 Hublot d'éclairage 12 v
- 19 Extraction d'air hygiénique
- 20 Siphon de sol
- 21 Carrlage antidérapant en pente vers le siphon
- 22 Porte du bain de vapeur
- 23 Clapet de parfum
- 24 Electrovanne 220V
- 25 Clapet anti-retour





**24 Route d'Aulnay
93147 Bondy cedex – France
Tél : 33 (0)1 48 50 33 00 – Fax : 33 (0)1 48 48 68 18**

**Web : www.verre-et-quartz.fr
E-mail: info@verre-et-quartz.fr**



**S.A.V
24 Route d'Aulnay
93147 Bondy cedex – France
Tél : 33 (0)1 48 50 33 00 – Fax : 33 (0)1 48 48 68 18**

E-mail: caronservices@verre-et-quartz.fr